

تقرير مساحي

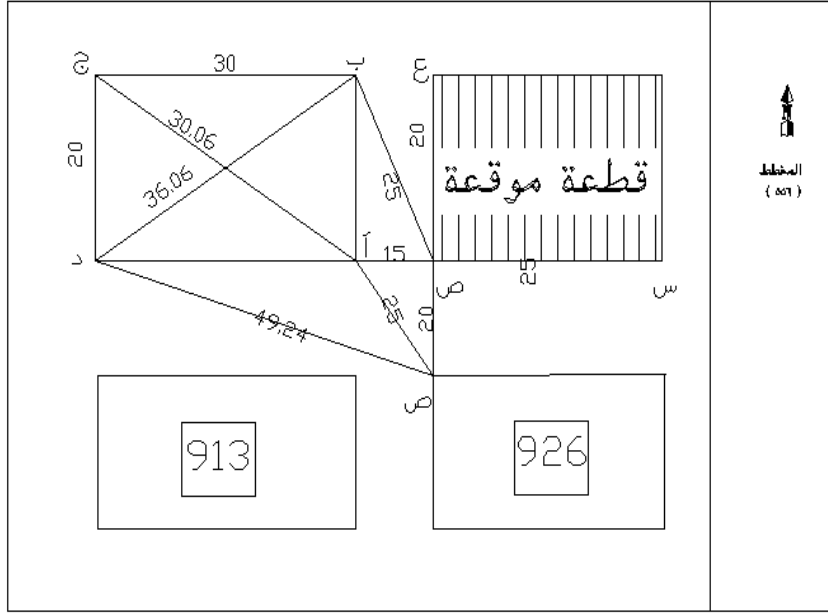
أرض المواطن / عبد الرحمن بن محمد

منطقة / الرياض

رقم القطعة / ٩١٤

بلوك رقم / ١٥

مخطط رقم / ٥٥٦



حدود الأرض :

- شمالا : القطعة رقم ٩١٧ بطول ٣٠ متراً.
- جنوبا : شارع عرض ٢٠ متراً بطول ٣٠ متراً.
- شرقا : شارع عرض ١٥ متراً بطول ٢٠ متراً.
- غربا : قطعة رقم ٩١٥ بطول ٢٠ متراً.
- المساحة = ٦٠٠ متراً^٢ (ستمائة متراً مربعاً) .

يعتمد ، ، ، ،

توقيع المساح